

OCHRANA STROMU PŘED MECHANICKÝM POŠKOZENÍM

Vzorový výkres je vypracován v souladu s normou **ČSN 83 9061 Únor 2006 Technologie vegetačních úprav v krajině - Ochrana stromů, porostů a vegetačních ploch při stavebních pracích (dříve ČSN DIN 18 920)**

Výňatek z normy:

4. Ochranná opatření

4.1 Všeobecně

Požadavky, způsob, rozsah a termíny ochranných opatření se řídí zejména podle stavu stávajících stromů a rostlinných porostů, jakož i druhem, rozsahem a trváním stavebních prací.

V jednotlivých případech je třeba prověřit, zda je zapotřebí přijmout preventivní nebo, v případě poškození, i další péstební opatření.

Pro péči o stromy viz zvláštní předpis [2].

4.5 Ochrana vegetačních ploch

Vegetační plochy je nutno chránit před poškozením asi 2 m vysokým, stabilním plotem, postaveným s bočním odstupem 1,50 m.

4.6 Ochrana stromů před mechanickým poškozením

K ochraně před mechanickým poškozením (např. pohmoždění a potrhání kůry, dřeva a kořenů, poškození koruny) vozidly, stavebními stroji a ostatními stavebními postupy je nutno stromy v prostoru stavby chránit plotem (viz 4.5), který by měl obklopot celou kořenovou zónu.

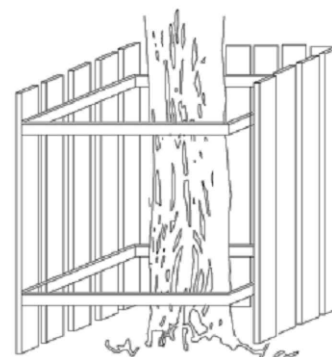
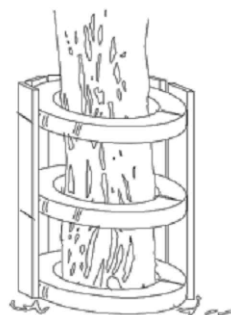
Za kořenovou zónu se považuje plocha půdy pod korunou stromů (okapová linie koruny) rozšířená do stran o 1,5 m, u sloupovitých forem o 5 m.

Jestliže nelze z prostorových důvodů chránit celou kořenovou zónu, má být chráněna plocha co největší, a má zahrnovat zejména nezakrytou plochu půdy.

Není-li to ve výjimečných případech možné, je nutno opatřit kmen vypořádkovaným bedněním z fošen vysokých nejméně 2 m. Ochranné zařízení je třeba připevnit bez poškození stromu. Nesmí být nasazeno přímo na kořenové náběhy. Korunu nutno chránit před poškozením stroji a vozidly, popřípadě vyvázat ohrožené větve vzhůru. Místo uvázání je nutno rovněž vypořádkovat.

2) NÁRODNÍ POZNÁMKA V ČR zatím odborný předpis neexistuje.

MOŽNÉ TYPY PŘEDVEDENÍ



GRAFICKÉ VYJÁDRĚNÍ VE VÝKRESU



OCHRANA STROMU PŘED MECHANICKÝM POŠKOZENÍM

OCHRANA STROMŮ PŘI STAVEBNÍCH ČINNOSTECH - OCHRANA KMENE PŘED MECHANICKÝM POŠKOZENÍM

